

Pozn.:

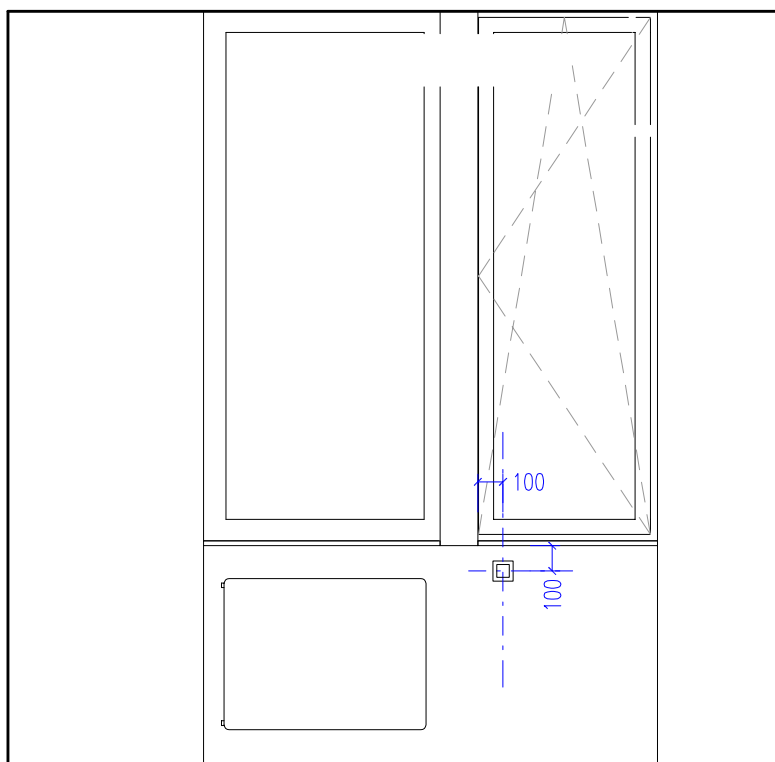
- v případech zde neuvedených či atypických budou koncové prvky umístěny dle rozhodnutí AD
- dvozásuvky orientovat svisle
- zásuvky ve vícenásobných rámečcích orientovat vodorovně
- spínače/ vypínače orientovat na společnou svislou osu
- spínače/ vypínače přednostně sdružovat do sdružených rámečků
- pozice koncových prvků v čajových kuchyňkách jsou podrobně řešeny v části **D.2.14.b**
- přesné pozice prvků AVT jsou řešeny v části **D.2.9 PS 7070 AUDIOVIZUÁLNÍ TECHNIKA**
- přesné pozice vývodů a koncových prvků silnoproudu v hygienickém zázemí jsou blíže určeny v části **D.1.1.b.46**
- přesné pozice koncových prvků v místnosti recepce (m.č. 1.06) je řešena v části **D.2.14.b**

±0,000 = 175,800
Souřadný systém: JTSK
Výškový systém: BpV

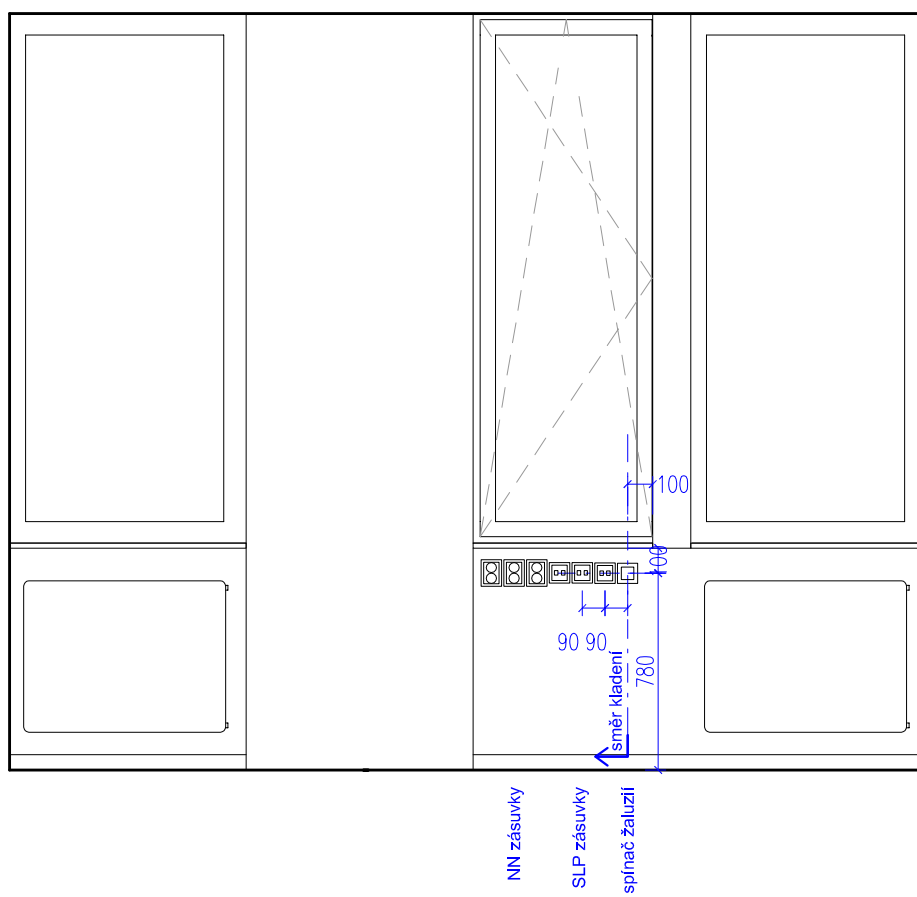


KOOPERACE VE SPEC. PROFESI D.1.4.6 - SILNOPROUDÁ ELEKTROTECHNIKA, BLESKOSVOD			EI-PROJEKT s.r.o. Nemanická 14/440		<div></div> <div>EI-PROJEKT projekce a inženýrská činnost elektro Nemanická 14/440 370 10 České Budějovice tel.: 387 018 150</div>
ZODP. INŽENÝR PROJEKTU	VEDOUČÍ PROJEKTU	ZPRACOVAL	370 10, České Budějovice		
Jitka Marková	Jitka marková	Michal Adensam, DiS.	tel.: 387 018 150		
			info@eiprojekt.cz		
<p>Pelčák a partner, s.r.o., autor návrhu, projektu. Tento výkres požívá ochrany dle zákona č. 121/2000 Sb. Originál tohoto výkresu a návrh řešení na něm zobrazený jsou majetkem autora, společnosti Pelčák a partner, s.r.o. Tento výkres nesmí být, vyjma zřejmého účelu, pro nějž byl pořízen, používán a žádným jiným způsobem nerespektujícím ustanovení zákona č. 121/2000 Sb. nebo dohodu stavebníka a autora poskytnut žádné třetí osobě.</p>					
AUTOR:		VEDOUČÍ PROJEKTU:	VYPRACOVAL:	KONTROLA:	<div>PELČÁK A PARTNER ARCHITEKTI</div> <div>Pelčák a partner, s.r.o., Náměstí 28. října 17, Brno 602 00 CZ tel.: +420 545 215 138; www.pelcak.cz; info@pelcak.cz</div>
prof. Ing. arch. Petr Pelčák		Ing. arch. David Vahala			
STAVEBNÍK: UNIVERZITA JANA EVANGELISTY PURKYNĚ V ÚSTÍ NAD LABEM Pasteurova 1 Ústí nad Labem 400 96 Česká republika			MÍSTO STAVBY: Kampus UJEP Pasteurova 1 400 96 Ústí nad Labem		
NÁZEV ZAKÁZKY: CENTRUM PŘÍRODOVĚDNÝCH A TECHNICKÝCH OBORŮ (CPTO) id. č. EDS: 133D21W002203					<div>ČÍSLO ZAKÁZKY: 121</div> <div>DATUM: prosinec 2016</div>
STUPEŇ PROJEKTOVÉ DOKUMENTACE: DOKUMENTACE PRO PROVEDENÍ STAVBY					MĚŘÍTKO:
OBJEKT: SOUBOR OBJEKTŮ					PARÉ:
ČÁST - PROFESIE: D.1.4.6 - SILNOPROUDÁ ELEKTROTECHNIKA, BLESKOSVOD					
DOKUMENT - VÝKRES: Manuál umístování koncových prvků					<div>ČÍSLO VÝKRESU: D.1.4.6.e</div> <div>REVIZE:</div>

KANCELÁŘ - OVLÁDÁNÍ ŽALUZIÍ

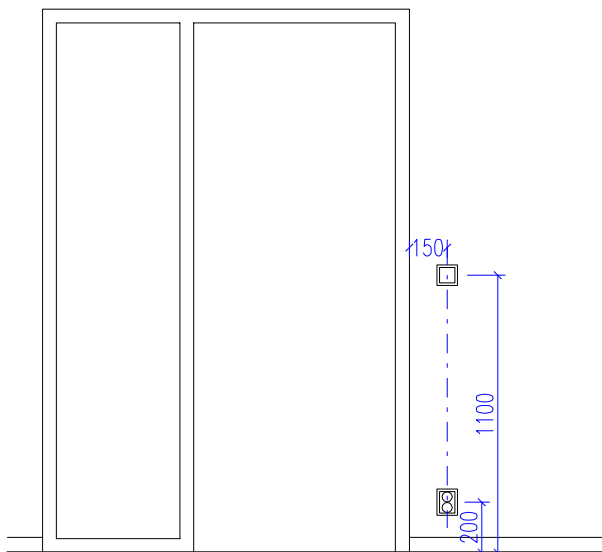


LABORATOŘ - KONCOVÉ PRVKY POD PARAPETEM

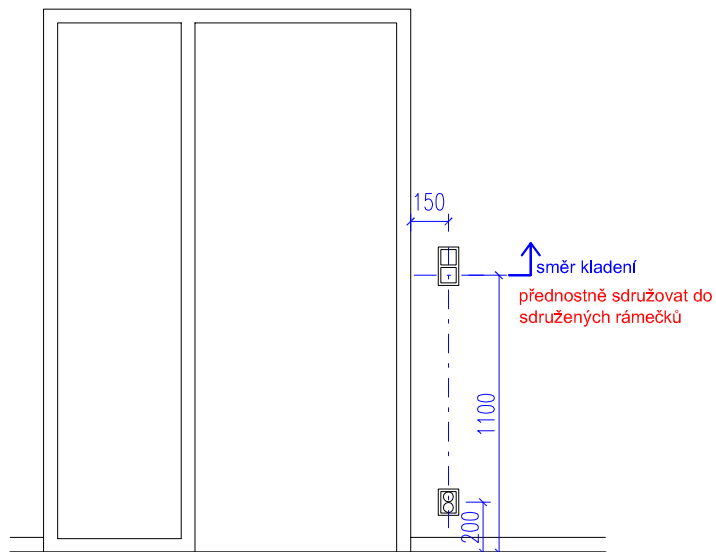


TYPICKÁ KANCELÁŘ

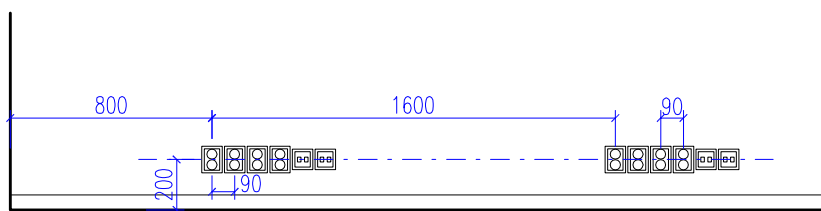
umístění koncových prvků u dveří



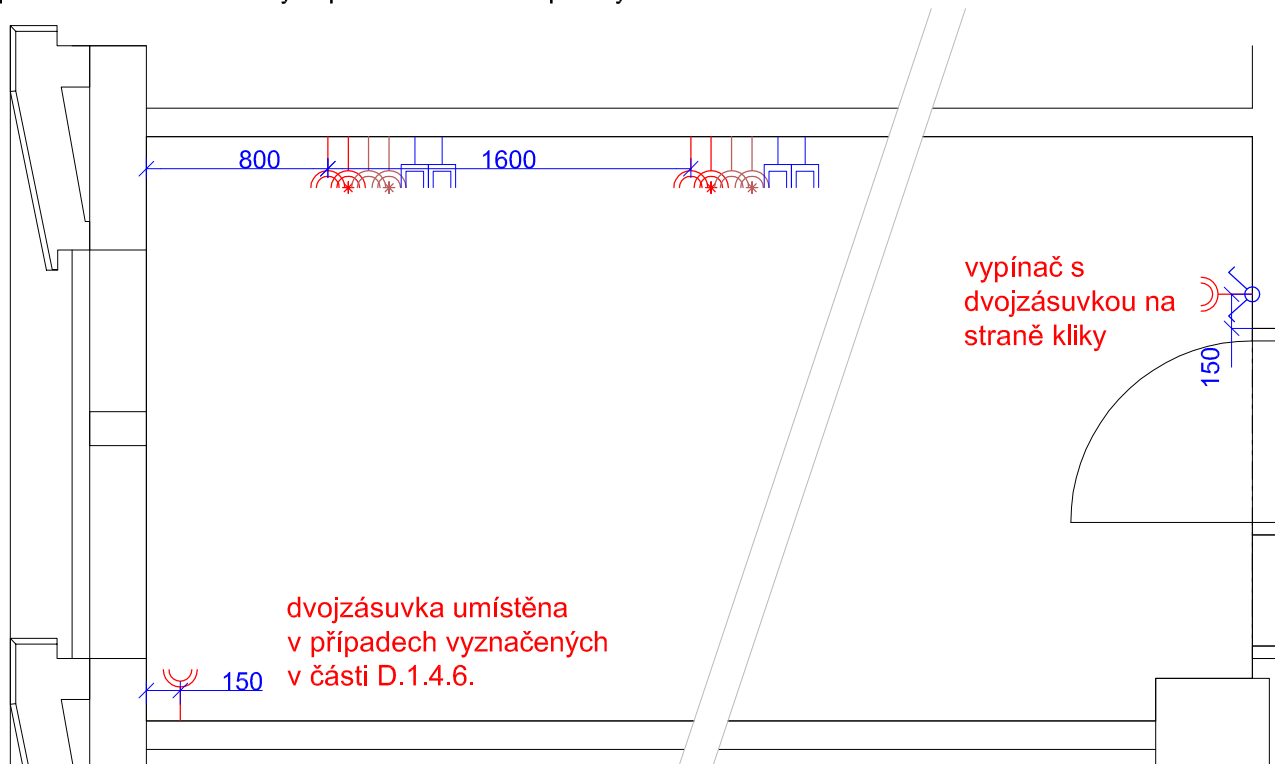
umístění koncových prvků u dveří - v případě více spínačů



umístění koncových prvků v místě pracovních stolů - pohled



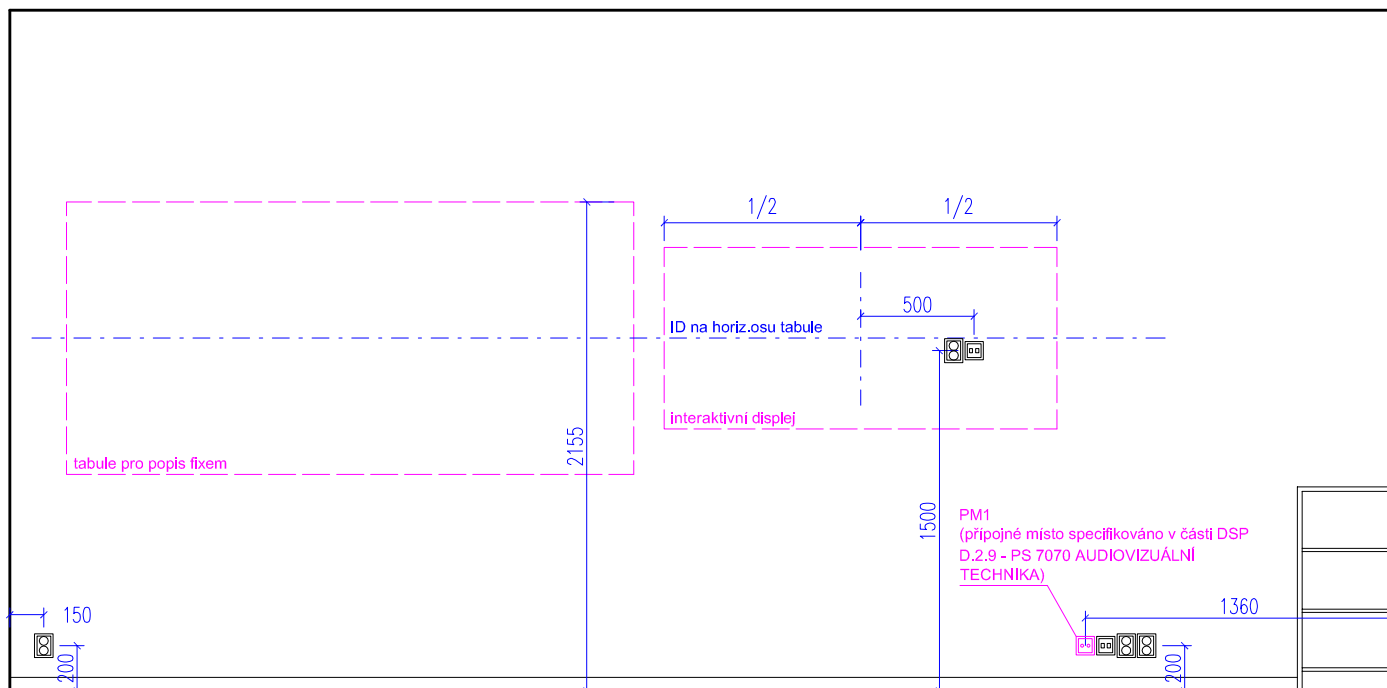
typické rozmístění koncových prvků v kanceláři - půdorys



ROZMÍSTĚNÍ AV TECHNIKY V TYPICKÉ ZASEDACÍ MÍSTNOSTI

Pozn.:

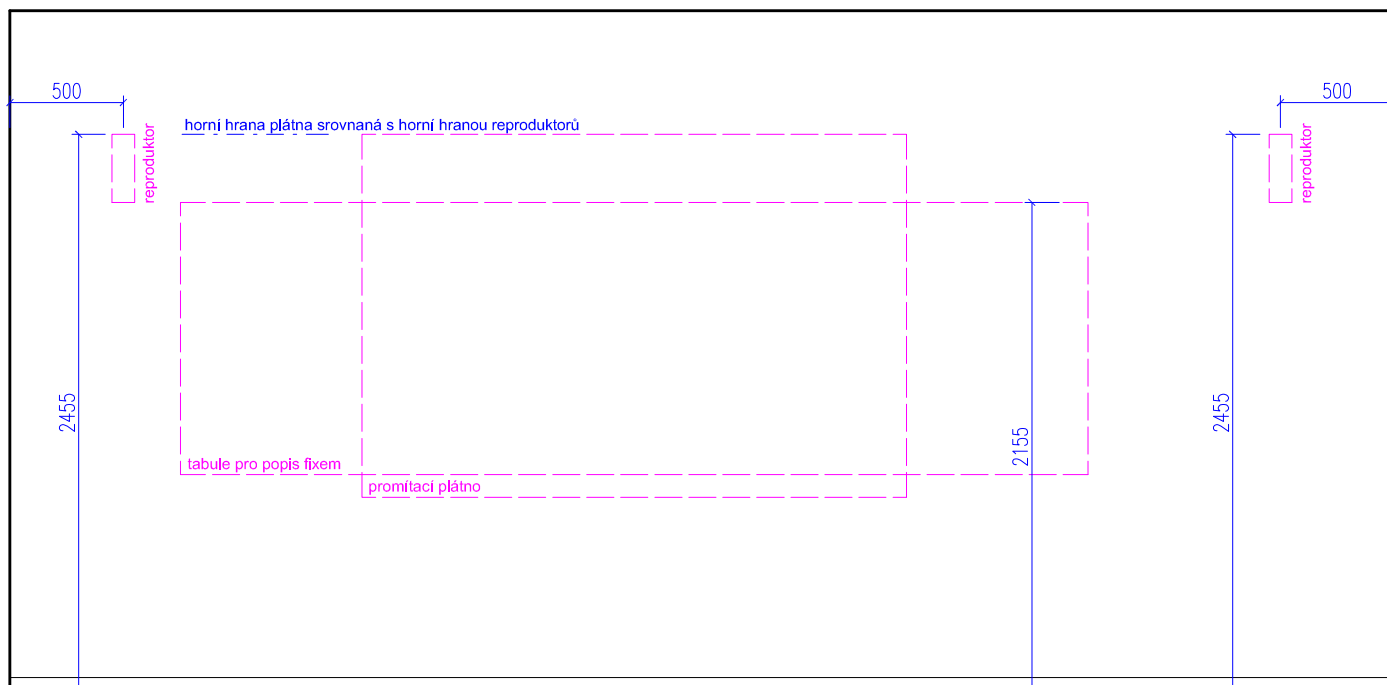
Přesné pozice prvků AVT jsou řešeny v části **D.2.9 PS 7070 AUDIOVIZUÁLNÍ TECHNIKA**



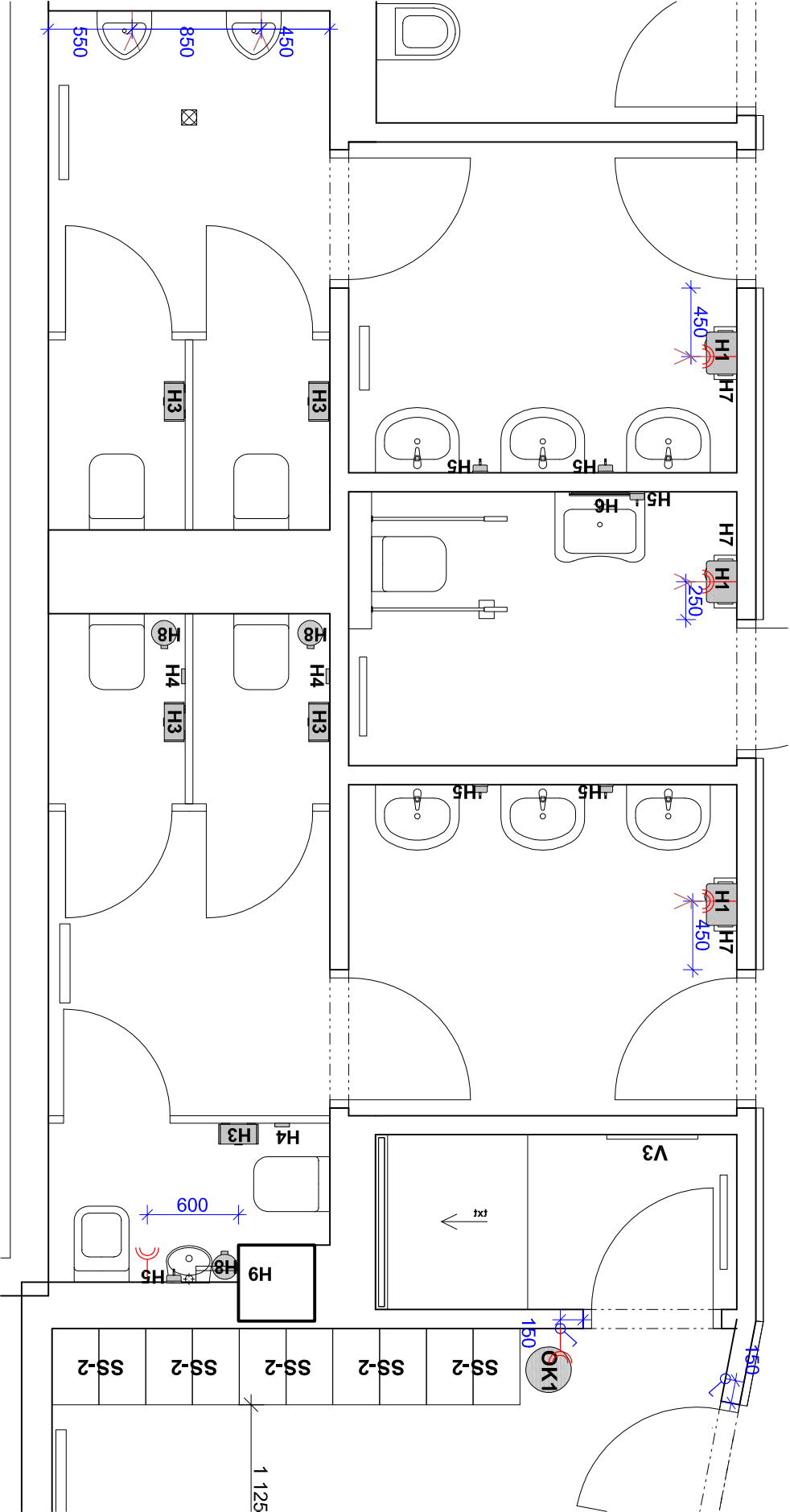
ROZMÍSTĚNÍ AV TECHNIKY V TYPICKÉ UČEBNĚ

Pozn.:

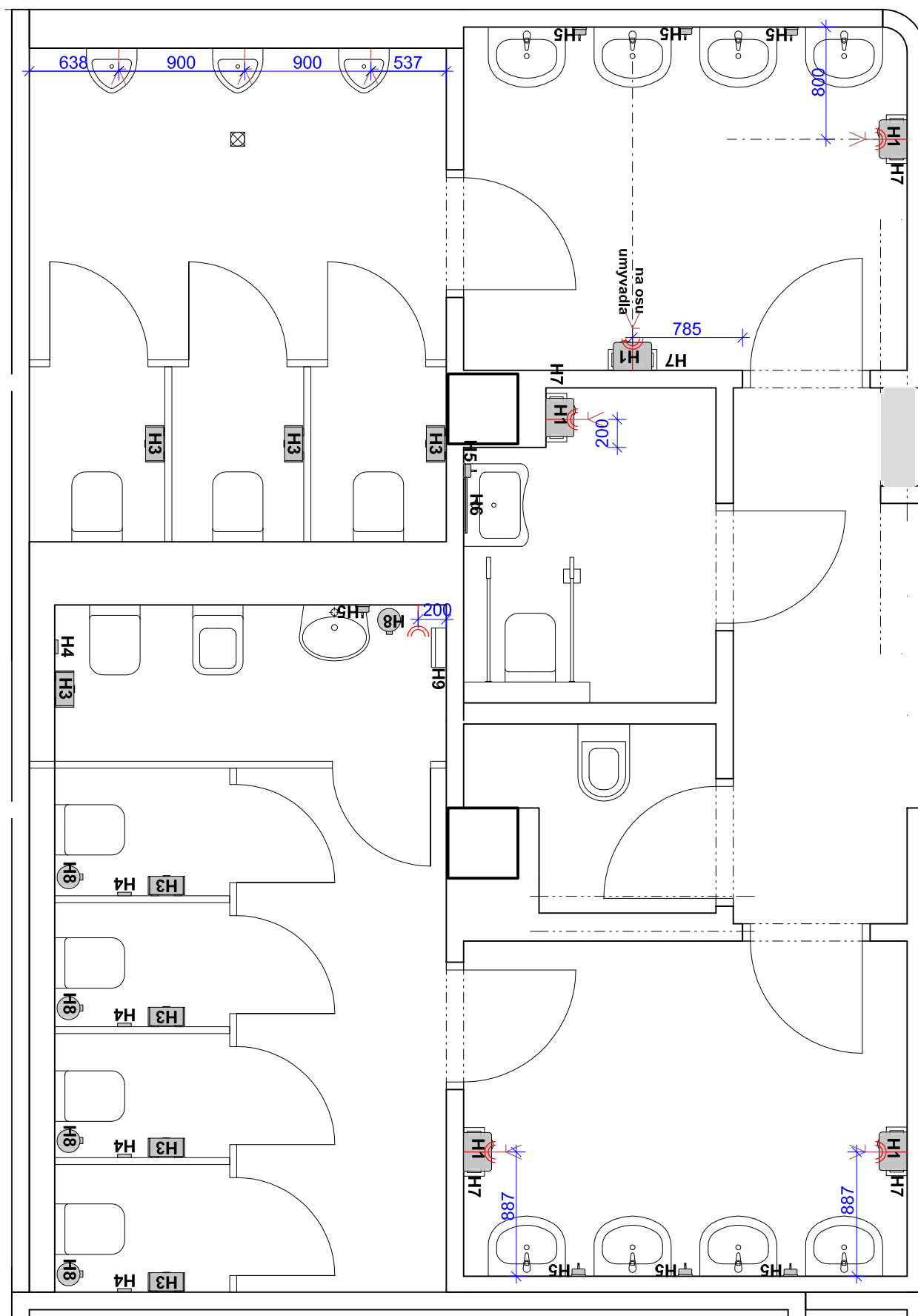
Přesné pozice prvků AVT jsou řešeny v části **D.2.9 PS 7070 AUDIOVIZUÁLNÍ TECHNIKA**



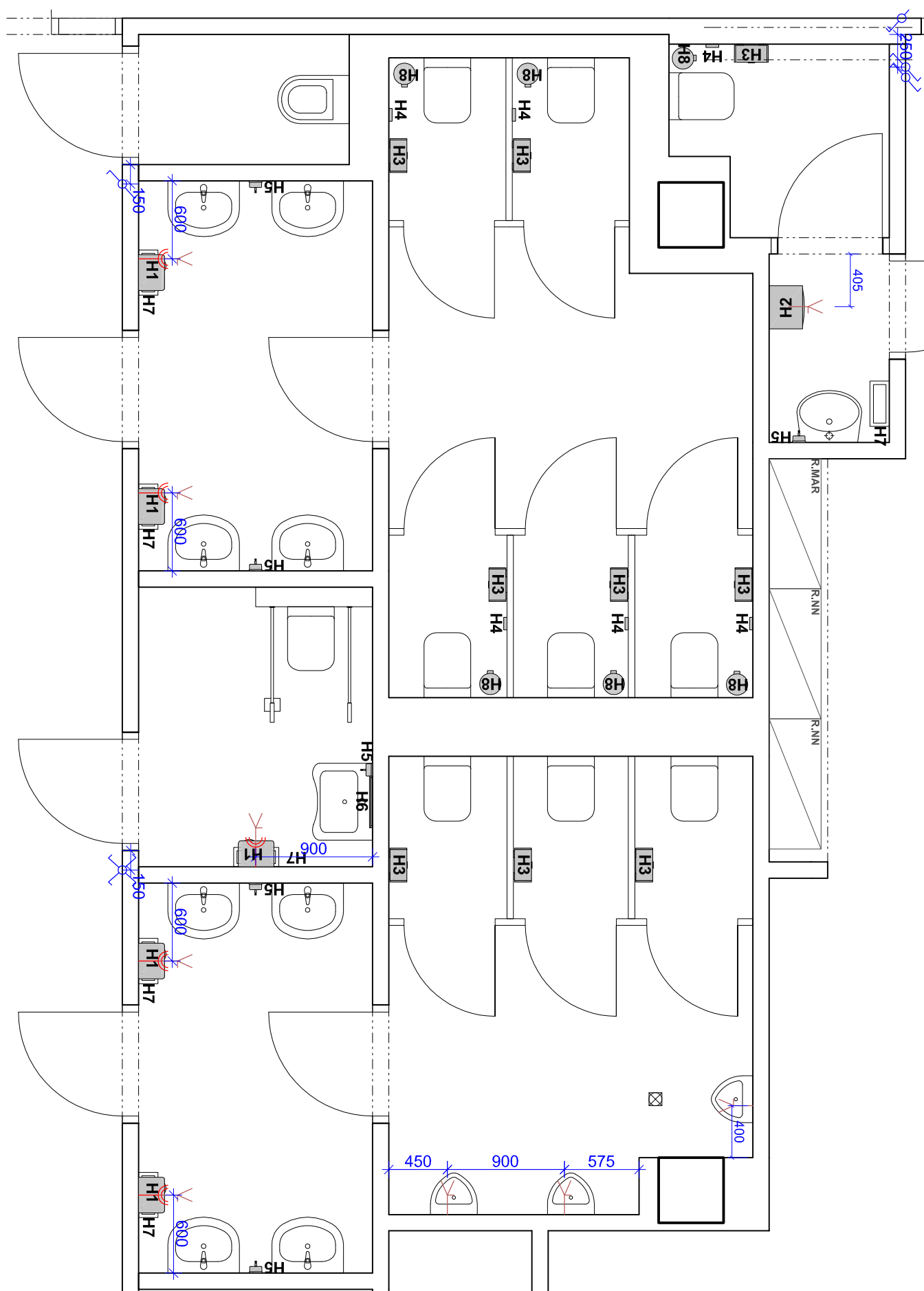
TYPICKÉ UMÍSTĚNÍ KONCOVÝCH PRVKŮ V HYGIENICKÉM ZÁZEMÍ - JÁDRO 1.PP



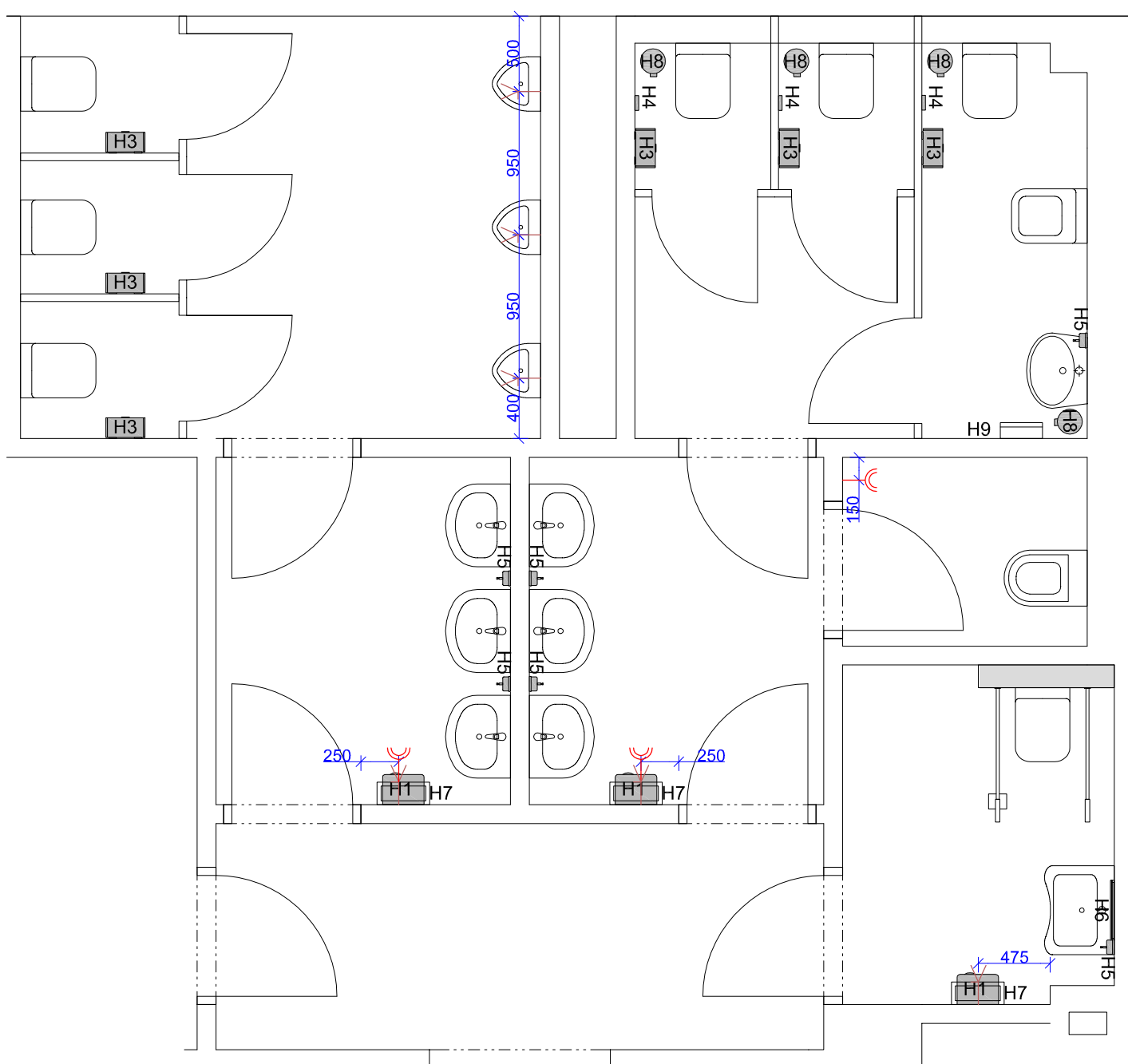
TYPICKÉ UMÍSTĚNÍ KONCOVÝCH PRVKŮ V HYGIENICKÉM ZÁZEMÍ - JÁDRO 1.NP



TYPICKÉ UMÍSTĚNÍ KONCOVÝCH PRVKŮ V HYGIENICKÉM ZÁZEMÍ MENZY - 1.NP



TYPICKÉ UMÍSTĚNÍ KONCOVÝCH PRVKŮ V HYGIENICKÉM ZÁZEMÍ - JÁDRO 2. -5.NP



TYPICKÉ UMÍSTĚNÍ KONCOVÝCH PRVKŮ V HYGIENICKÉM ZÁZEMÍ - JÁDRO 6. -8.NP

